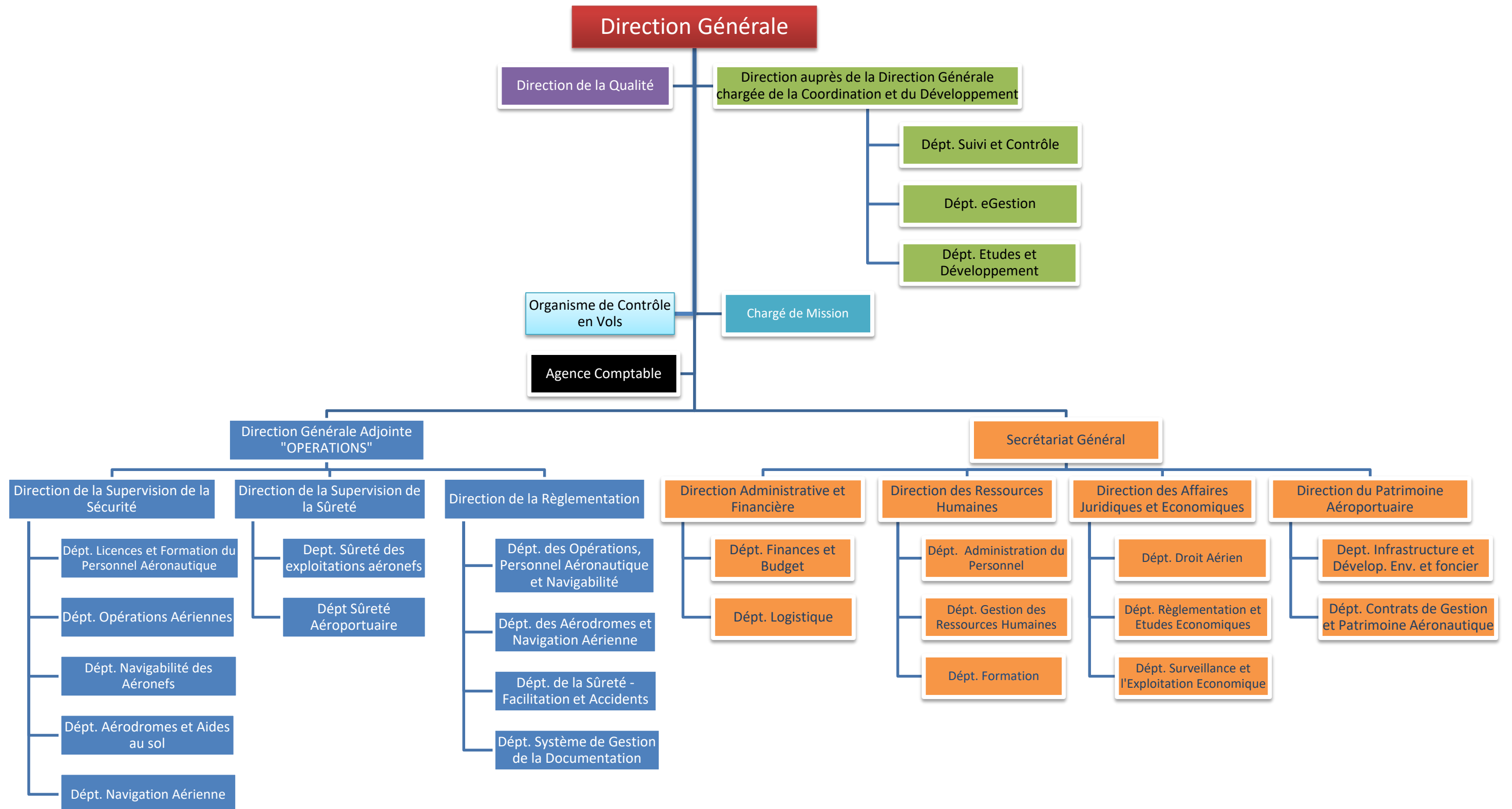


Organigramme de l'Aviation Civile de Madagascar (ACM)



Les sigles

DGE-Direction Générale

SGE-Secrétariat Général

DGA-Direction Générale Adjointe (OPERATIONS)

DDG-Direction auprès de la Direction Générale chargée de la Coordination et du Développement

DQL-Direction de la Qualité

DES-Direction de la supervision de la Sécurité

DSU-Direction de la Supervision de la Sûreté

DRG-Direction de la Règlementation

DJE-Direction des Affaires Juridiques et Economiques

DRH-Direction des Ressources Humaines

DAF-Direction Administrative et Financière

DPA-Direction du Patrimoine Aéroportuaire